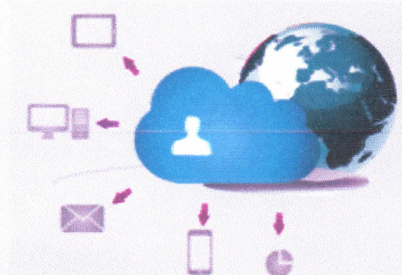




## УПРАВЛЕНИЕ ФЕДЕРАЛЬНОЙ НАЛОГОВОЙ СЛУЖБЫ ПО КУРСКОЙ ОБЛАСТИ

### Взаимодействие по ТКС заменит личное общение с налоговой службой!



Сервис «Сдача налоговой, бухгалтерской отчетности» предназначен для организации электронного документооборота при представлении налоговых деклараций (расчетов) или бухгалтерской отчетности в электронном виде.

Чтобы воспользоваться данным Интернет-сервисом, необходимо ознакомиться:

с порядком  
представления  
в электронной  
форме

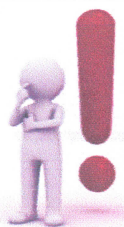
техническими  
условиями

перечнем  
наиболее  
часто задаваемых  
вопросов

Методическими  
рекомендациями

При представлении налоговой и бухгалтерской отчетности требуется:

- ♦ **Получить** идентификатор (если не получали ранее) и зарегистрировать сертификат электронной подписи посредством сервиса «Сервис получения идентификатора абонента»
- ♦ **Сформировать** контейнер с отчетностью в ПК «Налогоплательщик ЮЛ»
- ♦ **Установить** сертификат открытого ключа подписи МИ ФНС России по ЦОД
- ♦ **Установить** корневой сертификат ФНС России и список отозванных сертификатов



В соответствии с пунктом 3 статьи 80 и с пунктом 5 статьи 174 Налогового кодекса Российской Федерации налоговые декларации по НДС через указанный сервис **НЕ ПРИНИМАЮТСЯ!**

Проверка электронных подписей государственных органов, в том числе электронных подписей, сформированных ФНС России, может быть осуществлена в сервисе «Подтверждение подлинности ЭП»

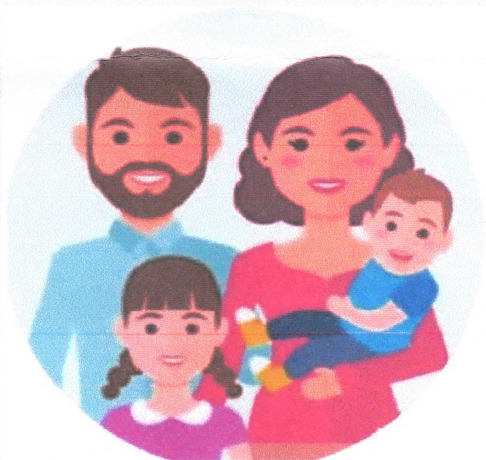


Единый контактный центр **8 800 222 22 22** **WWW.NALOG.GOV.RU**  
(звонок по России бесплатный)



УПРАВЛЕНИЕ ФЕДЕРАЛЬНОЙ НАЛОГОВОЙ  
СЛУЖБЫ ПО КУРСКОЙ ОБЛАСТИ

## Уплата налогов за несовершеннолетних детей - обязанность родителей!



Налогоплательщиками имущественных налогов признаются **физические лица любого возраста**, обладающие правом собственности на объекты капитального строительства, земельные участки и транспортные средства, признаваемые объектами налогообложения.

Налогоплательщики должны самостоятельно исполнить обязанность по уплате налогов.

Родители (усыновители, опекуны, попечители) как законные представители несовершеннолетних детей, имеющих в собственности имущество, подлежащее налогообложению, осуществляют полномочия по управлению данным имуществом, в том числе и исполняют обязанности по уплате налогов.

УФНС России по Курской области для получения сведений о налоговых обязательствах детей в режиме «онлайн» рекомендует подключить ребенка к электронному сервису ФНС России «Личный кабинет налогоплательщика для физических лиц».

Для получения доступа законному представителю (родителю, усыновителю, опекуну, попечителю) несовершеннолетнего ребенка необходимо обратиться в любую налоговую инспекцию или в любое отделение МФЦ с документом, подтверждающим его полномочия и со свидетельством о рождении ребенка.



**Уплатить имущественные налоги можно :**

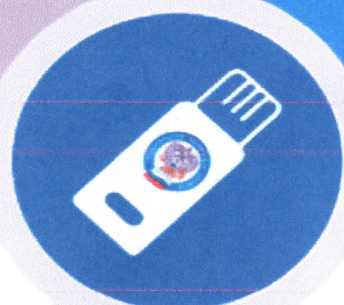
- ⇒ через мобильное приложение «Налоги ФЛ»;
- ⇒ через «Личный кабинет налогоплательщика для физических лиц» на сайте ФНС России;
- ⇒ через платежные терминалы, банки, почтовые отделения.

Единый контактный центр **8 800 222 22 22** **WWW.NALOG.GOV.RU**  
(звонок по России бесплатный)



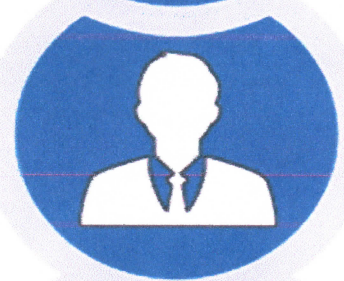
УПРАВЛЕНИЕ ФЕДЕРАЛЬНОЙ НАЛОГОВОЙ  
СЛУЖБЫ ПО КУРСКОЙ ОБЛАСТИ

**Получи бесплатно  
ключ электронной подписи  
в налоговой инспекции**



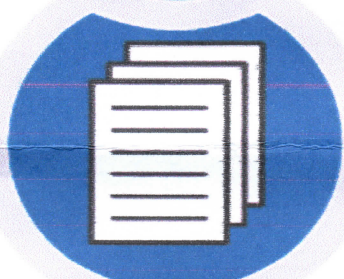
**С 1 июля 2021 года**

Получить квалифицированную электронную подпись (КЭП) можно в **ИФНС России по г. Курску**, расположенную по адресу: г. Курск, ул. Энгельса, д.115



**Кто может получить КЭП?**

- Индивидуальные предприниматели
- Юридические лица
- Нотариусы



**Для чего нужна?**

- Направление отчётности в электронном виде;
- организация электронного документооборота;
- взаимодействие с государственными органами;
- участие в электронных торгах и т.д.

Единый контактный центр 8 800 222 22 22 (звонок по России бесплатный)